



LA CHAÎNE

Par l'atelier qui en connaît un rayon !

Les Bricofiches

La technique :

- Le DERIVE CHAÎNE servira à pousser un rivet de chaîne.
- En libérant un rivet (**tout en prenant soin de ne pas l'extraire complètement**), on pourra démailler et démonter notre chaîne.
- Pour remonter, on procédera en sens inverse.



Matériel

- Dérive chaîne.

Principe :

- C'est un ensemble de maillons reliés par l'intermédiaire d'axes.
- C'est le système de transmission nécessaire au vélo, donc important.
- Le maillon "femelle" s'introduit dans le maillon "mâle" (où est fixé le rivet).
- Si on peut torde la chaîne facilement c'est qu'elle est trop usée.

P. 1/3



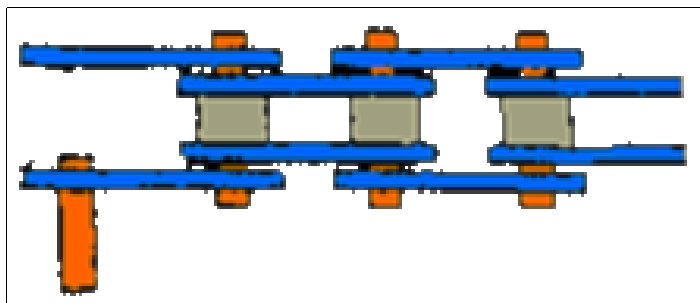
LA CHAÎNE

Par l'atelier qui en connaît un rayon !

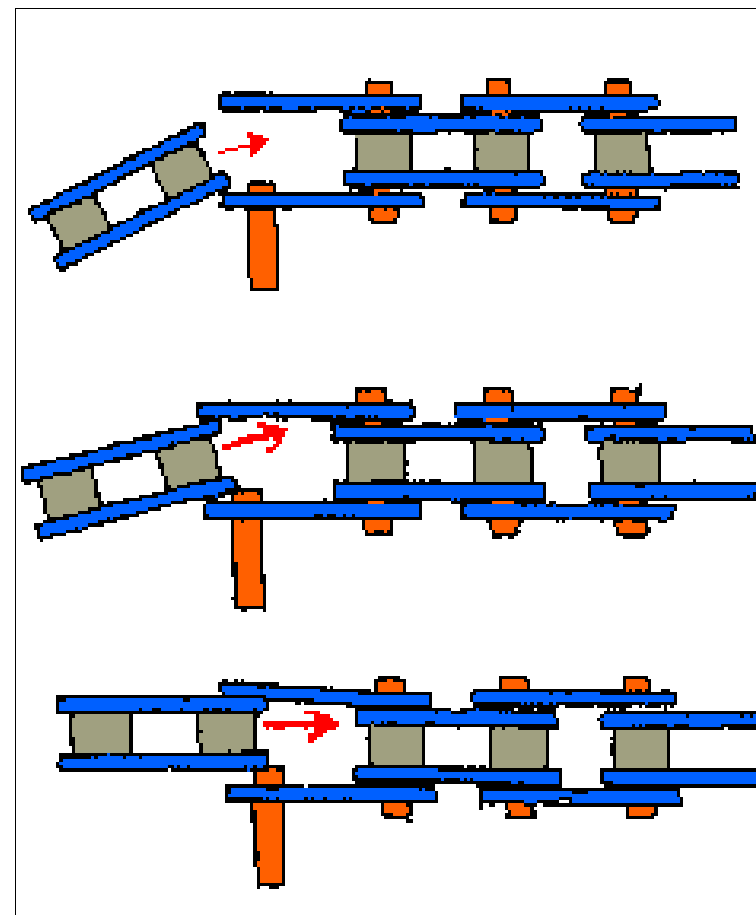
Les Bricofiches

Montage :

- On a évité d'extraire complètement le rivet de la plaque du maillon de la chaîne.



- On introduit le maillon "femelle" dans le maillon "mâle" (où est fixé le rivet)



P. 2/3



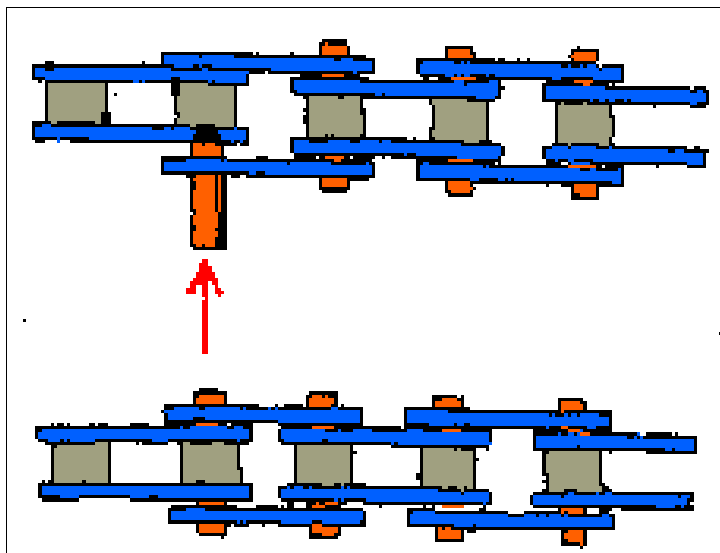
LA CHAÎNE

Par l'atelier qui en connaît un rayon !

Les Bricofiches

Montage :

- Le maillon "femelle" s'accroche au bout intérieur du rivet.



- Maintenant, à l'aide de l'outil dérive chaîne, on pousse le rivet jusqu'à ce que celui-ci traverse la plaque opposée du maillon de chaîne.

- Il faut s'assurer qu'après le remontage, les 2 extrémités du rivet sont bien visibles de chaque côté du maillon et qu'elles soient égales de chacun des côtés.
- Vérifier la disparition du point dur sur le maillon en la faisant pivoter.

Entretien :

- Nettoyer votre chaîne pour la débarrasser des poussières et saletés en utilisant un chiffon sec.
- Lorsqu'elle est propre vous pouvez graisser votre chaîne avec de l'huile fine (teflon ou de vaseline), qui lubrifiera sans trop graisser.
- Graissez l'intérieur pour que l'huile adhère bien de façon homogène, actionnez votre pédalier en sens inverse afin que l'huile se répartisse sur l'intérieur de la chaîne.
- Nettoyez de nouveau l'extérieur de la chaîne, comme précédemment car un excès de graisse à l'extérieur favoriserait l'amas de poussière sur la chaîne.

P. 3/3